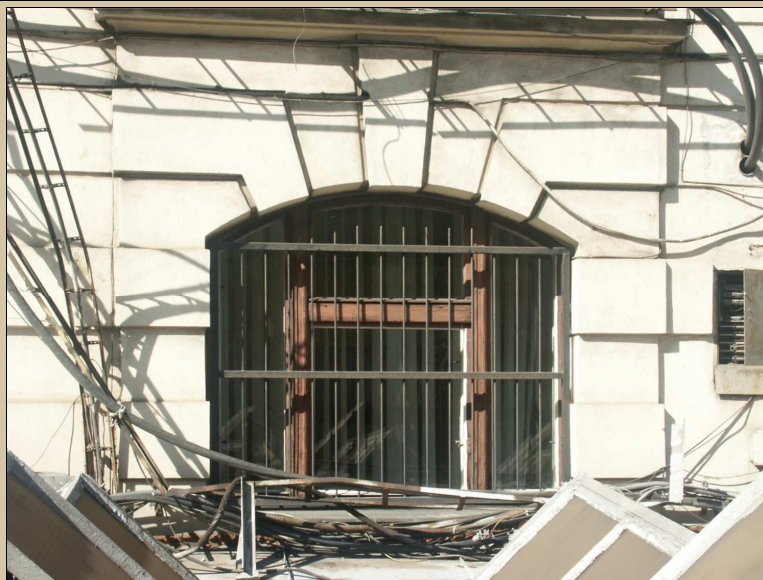


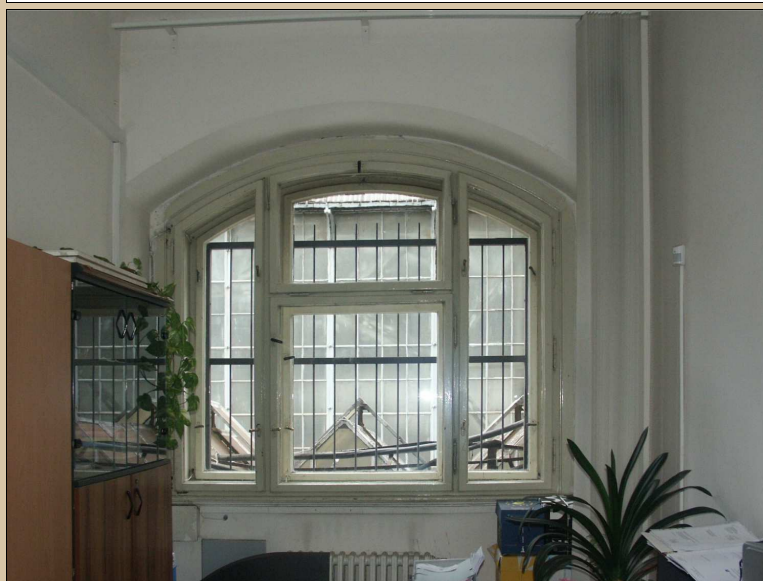
prvek: <b>OKNO</b>		číslo: <b>3N.047</b>
počet ks: 1 ks		
popis: dřevěné dvojité okno, dovnitř otvíravé, osazené do špalety, osazené v okenním otvoru ukončeném segmentovým obloukem, okno má dvě stojiny, po krajích vždy jedno křídlo, ve středním dílu ve spodní části jedno nedělené křídlo, nad ním poutcem oddělené segmentově ukončené vyklápěcí křídlo z vnitřní strany je dřevěný parapet okna mají původní mosazené kličky a zapuštěné závěsy před oknem je osazená novodobá mříž		
umístění: krajní severní osa východního průčelí budovy A (místnost.A312)	památkové hodnocení:	původní prvek z doby výstavby, velmi kvalitní truhlářská práce
rozměry: šířka: 2160 mm výška: 1870 mm	materiál:	měkké dřevo
nátěr: vnější část vnějšího rámu a křídel má nátěr středně hnědou barvou, vnitřní strana okna nátěr smetanový		
detaily: původní mosazné kličky, původní zapuštěné bambulkové závěsy		

#### NÁVRH:

repasovat, ponechat na původním místě, zachovat kličky, závěsy, zasklení (je-li historické), obnovit původní barevnost oken, bude-li zjištěna, nebo provést nátěr dle stávajícího stavu, s výjimkou klíček natřít i kování – viz stávající stav  
odstranit nepůvodní mříž  
Obnovit původní barevnost podle průzkumu barevnosti oken. Z interiéru obnovit bílý nátěr, z exteriéru obnovit povrchovou úpravu, shodnou jako u již rekonstruované části C.  
Viz technologický postup TP/118.



celkový pohled z interiéru



celkový pohled z interiéru



celkový pohled z exteriéru